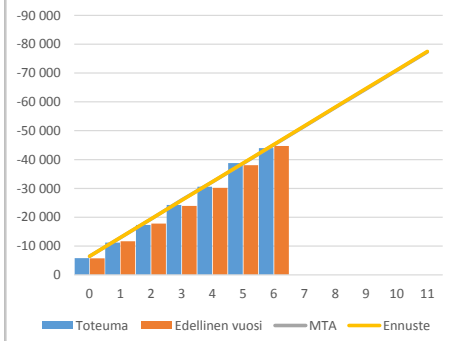


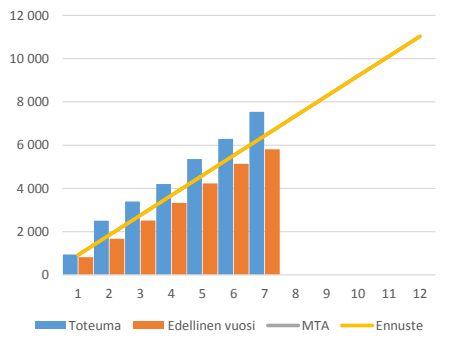
Tuloslaskelma (käyttötalous) €1 000	* MTA = muutettu talousarvio				** TA = alkuperäinen talousarvio		
	Kum.	Tot.-%	Kum.	Tot.-%	MTA 2019*	Ennuste 2019	Ennuste / MTA*
	7/2019	/ MTA*	7/2018	/ TP 2018			
Toimintatuotot	7 537	68,3%	5 806	51,4%	11 032	11 032	100,0 %
Myyntituotot	3 941	54,0%	3 557	49,3%	7 304	7 304	100,0 %
Maksutuotot	1 750	50,9%	1 773	53,3%	3 440	3 440	100,0 %
Tuet ja avustukset	1 646	1256,2%	429	70,7%	131	131	100,0 %
Muut toimintatuotot	201	127,9%	46	28,4%	157	157	100,0 %
Toimintakulut	-51 503	58,2%	-50 502	58,9%	-88 536	-88 536	100,0 %
Henkilöstökulut	-30 343	58,6%	-29 952	59,5%	-51 803	-51 803	100,0 %
Palvelujen ostot	-7 383	60,3%	-6 895	56,3%	-12 234	-12 234	100,0 %
Aineet, tarvikkeet ja tavarat	-1 708	47,8%	-1 798	54,4%	-3 574	-3 574	100,0 %
Avustukset	-3 112	58,9%	-3 021	59,6%	-5 283	-5 283	100,0 %
Muut toimintakulut	-8 957	57,3%	-8 836	60,0%	-15 643	-15 643	100,0 %
Toimintakate	-43 965	56,7%	-44 696	60,1%	-77 505	-77 505	100,0 %
Rahoitustuotot ja -kulut	0		0	39,9%			
Vuosikate	-43 965	56,7%	-44 696	60,1%	-77 505	-77 505	100,0 %
Poistot ja arvonalentumiset	-598		-417	56,2%			
Tilikauden tulos	-44 563	57,5%	-45 114	60,1%	-77 505	-77 505	100,0 %
Tilikauden yli-/alijäämä	-44 563	57,5%	-45 114	60,1%	-77 505	-77 505	100,0 %

Palveluysikkötarkastelu €1 000	* MTA = muutettu talousarvio				** TA = alkuperäinen talousarvio		
	Kum.	Tot.-%	Kum.	Tot.-%	MTA 2019*	Ennuste 2019	Ennuste / MTA*
	7/2019	/ MTA*	7/2018	/ TP 2018			
Toimintatuotot	7 537	68,33%	5 806	51,37%	11 032	11 032	100,00%
1834 SIVISTYS -TOIMIALUE	7 537	68,33%	5 806	51,37%	11 032	11 032	100,00%
18341 KASVATUS- JA SIVISTYSLAUTAKUNT.	7 537	68,33%	5 806	51,37%	11 032	11 032	100,00%
183410 Sivistyksen tukipalvelut	3 526	57,15%	3 533	57,70%	6 170	6 170	100,00%
1831195 Ruokapalvelut	3 526	57,15%	3 532	57,73%	6 170	6 170	100,00%
1834100 Toimialueen hallinto	0		1	18,69%			
183431 Varhaiskasvatus	1 615	56,93%	1 442	53,26%	2 837	2 837	100,00%
1834310 Kunnallinen varhaiskasvatus	1 595	56,25%	1 421	53,28%	2 835	2 835	100,00%
1834320 Esiopetus	15		19	64,76%			
1834330 Yksityinen varhaiskasvatus	5	324,69%	2	15,95%	2	2	100,00%
183440 Oppiminen	2 397	118,32%	832	33,62%	2 026	2 026	100,00%
1834400 Perusopetus	2 086	122,57%	465	24,45%	1 702	1 702	100,00%
1834410 Kasvun ja oppimisen tuki	8	39,54%	121	91,59%	20	20	100,00%
1834446 Lukio	165	231,74%	100	64,88%	71	71	100,00%
1834468 Kansalaisopisto ja taiteen pe	138	59,32%	146	51,08%	233	233	100,00%
Toimintakulut	-51 503	58,17%	-50 502	58,95%	-88 536	-88 536	100,00%
1834 SIVISTYS -TOIMIALUE	-51 503	58,17%	-50 502	58,95%	-88 536	-88 536	100,00%
18341 KASVATUS- JA SIVISTYSLAUTAKUNT.	-51 503	58,17%	-50 502	58,95%	-88 536	-88 536	100,00%
183410 Sivistyksen tukipalvelut	-3 072	52,64%	-4 347	78,21%	-5 836	-5 836	100,00%
1831195 Ruokapalvelut	-2 688	51,03%	-2 711	56,50%	-5 267	-5 267	100,00%
1834100 Toimialueen hallinto	-384	67,50%	-1 636	215,15%	-568	-568	100,00%
183431 Varhaiskasvatus	-16 008	58,41%	-15 425	57,31%	-27 407	-27 407	100,00%
1834310 Kunnallinen varhaiskasvatus	-12 030	58,25%	-11 636	56,93%	-20 651	-20 651	100,00%
1834320 Esiopetus	-528	55,25%	-489	55,24%	-956	-956	100,00%
1834330 Yksityinen varhaiskasvatus	-3 450	59,48%	-3 299	59,03%	-5 800	-5 800	100,00%
183440 Oppiminen	-32 423	58,64%	-30 731	57,76%	-55 294	-55 294	100,00%
1834400 Perusopetus	-28 481	58,52%	-26 949	57,93%	-48 672	-48 672	100,00%
1834410 Kasvun ja oppimisen tuki	-725	57,38%	-743	51,88%	-1 263	-1 263	100,00%
1834446 Lukio	-2 661	60,36%	-2 542	58,07%	-4 408	-4 408	100,00%
1834468 Kansalaisopisto ja taiteen pe	-557	58,51%	-498	56,86%	-951	-951	100,00%
Toimintakate	-43 965	56,73%	-44 696	60,10%	-77 505	-77 505	100,00%
Rahoitustuotot ja -kulut	0		0	39,92%			
Vuosikate	-43 965	56,73%	-44 696	60,10%	-77 505	-77 505	100,00%
Poistot ja arvonalentumiset	-598		-417	56,17%			
Tilikauden tulos	-44 563	57,50%	-45 114	60,06%	-77 505	-77 505	100,00%
Tilikauden yli-/alijäämä	-44 563	57,50%	-45 114	60,06%	-77 505	-77 505	100,00%

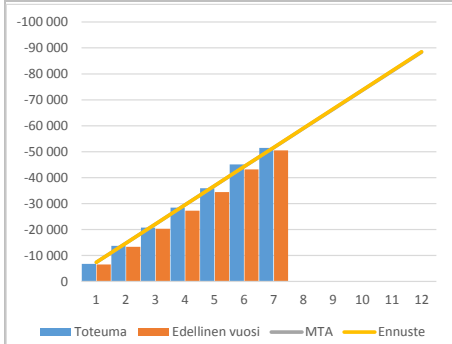
Toimintakatteen kuukausitoteumat
(vertailu edelliseen vuoteen, muutettuun
talousarvioon ja ennusteeseen) 1000€



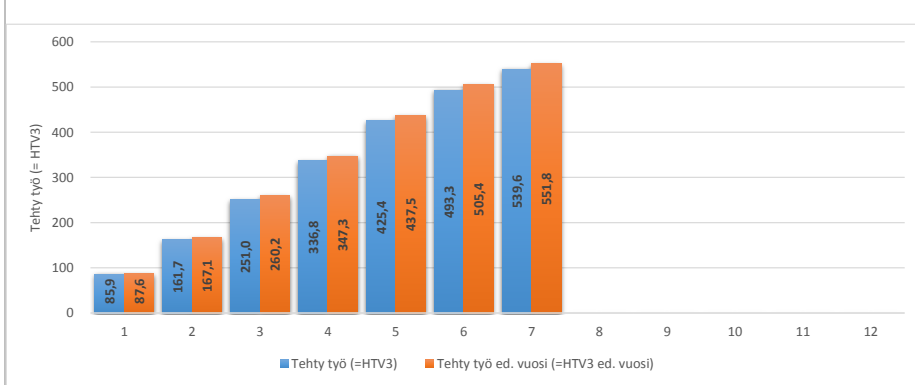
Toimintatuottojen kuukausitoteumat
(vertailu edelliseen vuoteen, muutettuun
talousarvioon ja ennusteeseen) 1000€

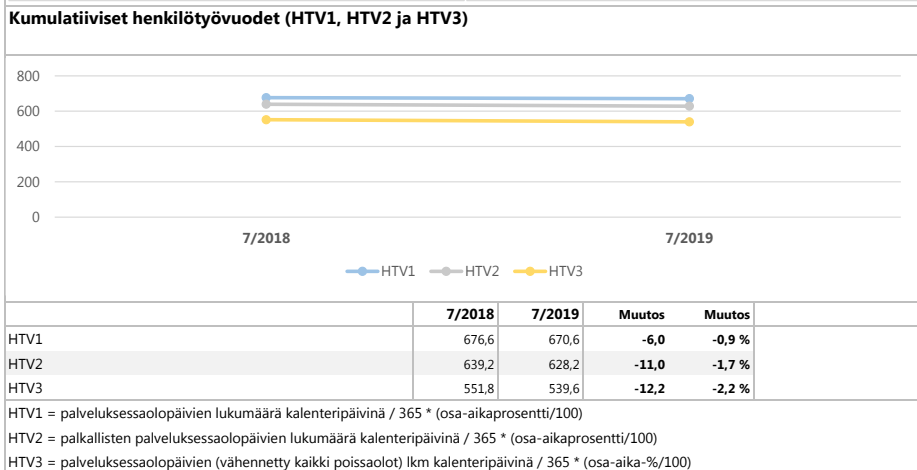
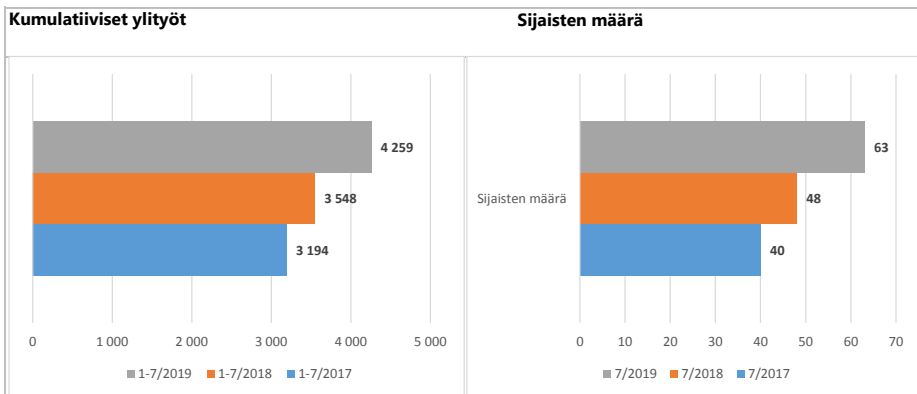


Toimintakulujen kuukausitoteumat
(vertailu edelliseen vuoteen, muutettuun
talousarvioon ja ennusteeseen) 1000€



Tehty työ



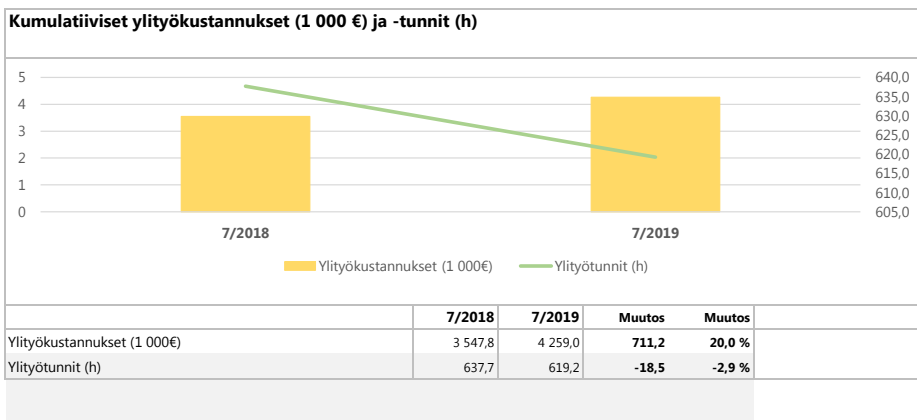
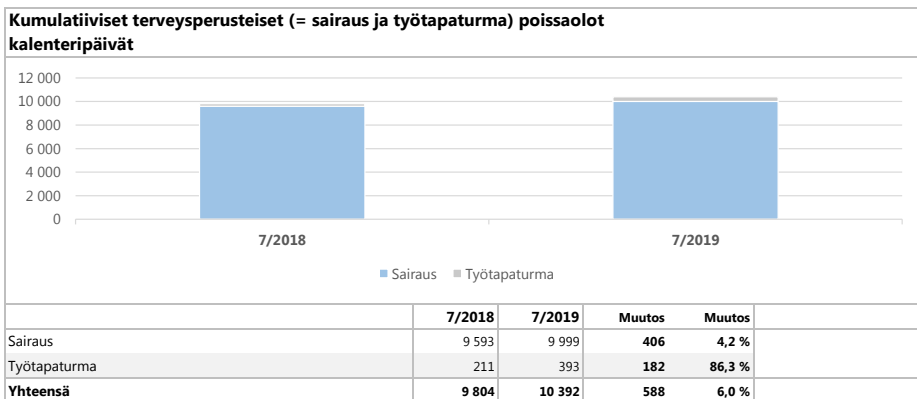


Kumulatiiviset terveysperusteisetpoissaolopäivät/HTV1

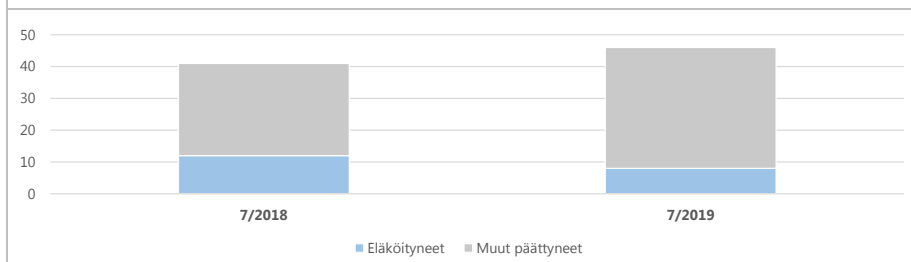
(terveysperusteisetpoissaolot= sairaus- ja työtaturmapoissaolot)

Muutos edelliseen vuoteen (%)

Sairauspoissaolo-%=(sis. työtaturmat) (sairauspoissaolo-% =poissaolopäivät kum. / (HTV1 kum. * 365))	6,9 %
Sairauspoissaolo-%=(sis. työtaturmat) (sairauspoissaolo-% =poissaolopäivät kum. / (HTV1 kum. * 365))	4,2 %



Kumulatiiviset vakituisen henkilöstön päätyneet palvelussuhteet



	7/2018	7/2019	Vaiht.-%	Muutos
Vakit. päätyneet palvelussuhteet	41	46	5,2 %	12,2 %
- joista eläköityneet	12	8	0,9 %	-33,3 %
Vakituisen henkilöstön lukumäärä	890	877		-1,5 %

Vaihtuvuus% = Vakituisten päätyneet palvelussuhteet / vakituisen henkilöstön lukumäärä